

Cabinet Vision postupuje stále vpřed

Andrea James

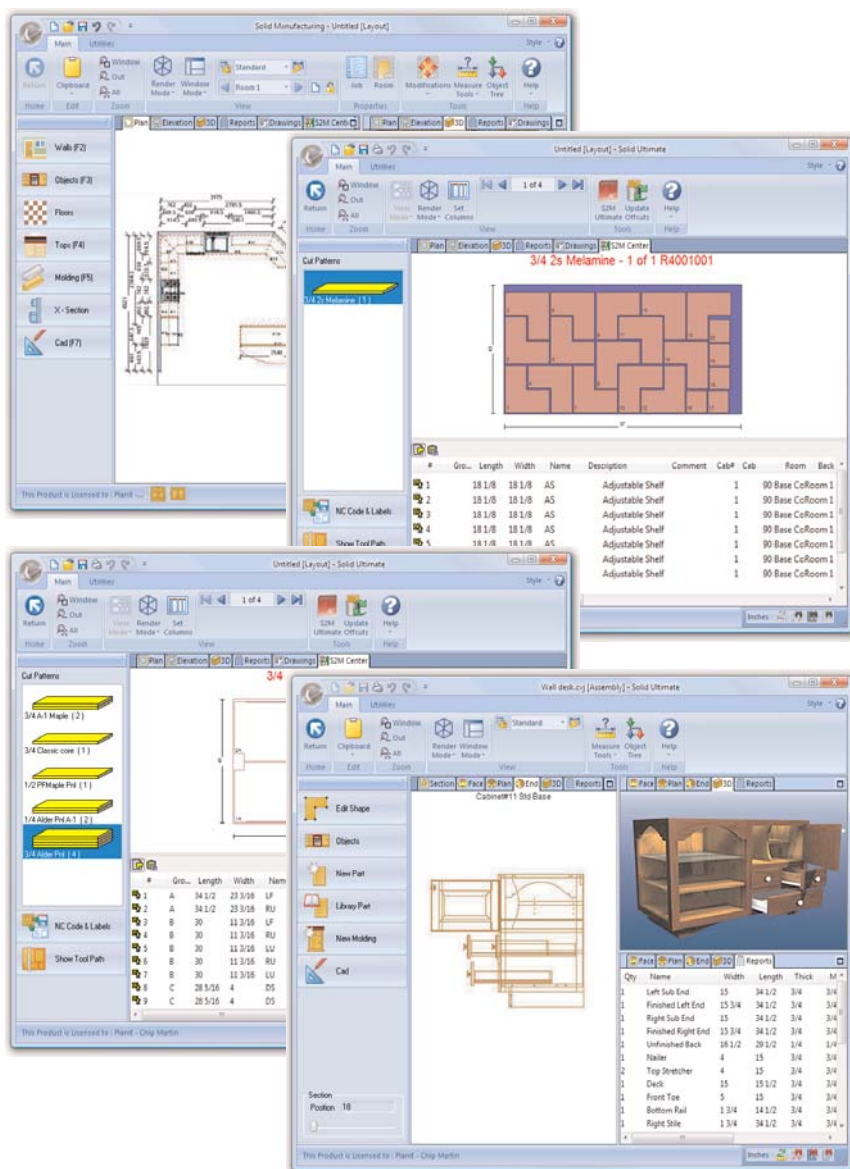
Cabinet Vision je software od firmy Planit pro tvorbu designu a výrobu nábytku. Program umožňuje vyrobit veškeré zakázkové kuchyně, ložnice, koupelny nebo jakýkoliv specifický nábytek se stejnou lehkostí a rychlostí, jako by šlo o standardní kusy. Potřeba kombinace standardní a zakázkové výroby je pro mnoho firem naprosto běžná, obzvláště v těchto těžkých časech. Cabinet Vision navíc umožňuje přímé napojení na výrobní stroje, tj. plné řešení pro výrobní proces.

Pokud začneme s prostředím pro návrh, Cabinet Vision umožňuje spolehlivý návrh kuchyní, ložnic a koupelen, a to při plném využití již přednastavených součástí v knihovně, které je možné libovolně editovat podle požadavku zákazníka. Nové menu je ve verzi 5 strukturováno takovým způsobem, aby i zákazníci, kteří nemají žádné zkušenosti s CAD produkty, mohli rychle a jednoduše uspokojit i ty nejsložitější požadavky designérů nábytku.

Nejde jen o to, vytvořit nějaký návrh, Cabinet Vision je mimo jiné také možné rozšířit o modul Jobsite Companion, který je speciálně vytvořený pro využití na PDA komunikátorech. Tento produkt tak může být využíván přímo u zákazníka pro sběr a záznam důležitých informací nebo fotek z místa realizace zakázky. Přesně si můžete zaznamenat polohu oken, přípojky plynu, elektřiny, rozvodů vody nebo odpadů. Produkt Jobsite Companion následně synchronizuje tyto informace s Cabinet Vision.

Hlavní předností tvorby návrhu je jednoduchost a rychlost ladění podle představ zákazníka. Cabinet Vision tak neomezuje uživatele na využití pouze standardních kusů dle knihovny, ale i neprostý začátečník je schopen během pár minut kombinovat standardní kusy s modifikovanými nebo s kusy vytvořenými na zakázku.

Tento pohled odráží zkušenost např. firmy Paneltec, která se mimo jiné zabývá výrobou nábytku pro zubařské ordinace. „V zubařském sektoru nejsou používány běžné skříně, protože musí mít určitou výšku k uložení speciálního zubařského vybavení. Stejně tak jsme zjistili, že každý dentista preferuje vlastní uspořádání a rozměry. Před tím, než jsme začali používat Cabinet Vision, byly pro nás tyto specifické požadavky na změny časově velmi náročné, protože jsme po každé museli udělat mnoho jedinečných změn a úprav. Změnami ve výrobních programech tak vznikalo množství chyb a nepřesností. S programem Cabinet Vision ale můžeme uložit daný typ skřínky, takže kuchyňské nebo zubařské skřínky jsou v různých databázích a nedochází k jejich záměnám. Jakákoliv změna provedená na konkrétním dílu v katalogu je proto rychlá a navíc





může být uložena jako nový plně parametrický typ. NC kód je navíc generován na pozadí softwaru pro každý díl skříňky samostatně, takže je vše naprosto přehledné. Modifikace jsou jednoduché a přitom si můžete být naprosto jistý, že vše proběhne dílnou na 100 % správně. Toto je nejdůležitější přednost Cabinet Vision – jednoduchost tvorby změn. Pokud dojde ke změně nejen vzhledu, ale i vlastností nábytku, dojde ke stejným změnám ve výrobní dokumentaci,“ popisuje výhody nasazení softwaru Cabinet Vision pan Ian Larner z firmy Paneltec. Výhodou je rychlá práce s jakýmkoliv již uloženým kusem, jeho editace nebo vytvoření vlastní knihovny z běžných komponent.

Výhodou Cabinet Vision je možnost využití fotorealistického zobrazení pro prezentaci projektů zákazníkům. V poslední verzi softwaru mají všichni uživatelé také možnost využít vazby na Google Sketchup 3D CAD, tj. získat modely jakýchkoliv potřebných prvků k dotvoření co nejlepší prezentace vlastního projektu – např. modely spotřebičů, počítačů, květin a mnoha dalších dekorativních prvků.

Cenové nabídky na míru jsou přímo generované z návrhu, tak aby odpovídaly požadavkům zákazníka. Do nabídky se tak může dostat jak zisková marže vázaná na konkrétní pracovní úkon nebo komponentu, tak vazba na samotnou tvorbu návrhu. Skladba nabídky poskytuje uživateli plnou možnost analyzovat složení nákladů podle vykonané práce, použitého materiálu, zainteresovaných pracovníků nebo komponentů atd. Plná integrace této funkčnosti se softwarem dokladuje přesné vyčíslení nákladů na každý projekt.

Pokud zákazník vyžaduje změnu v projektu, Cabinet Vision tyto změny automaticky promítne do všech fází týkajících se projektu. Jak grafický návrh, cenová nabídka, tak i výrobní dokumentace je okamžitě aktualizována. Právě toto je jedna z klíčových vlastností produktu Cabinet Vision, kterou zákazníci maximálně oceňují. Pokud hledáte software pro výrobu nábytku, určitě jste narazili na mnoho zajímavých CAD produktů. Nicméně u Cabinet Vision si můžete být zcela jisti

tím, že budete schopni váš nábytek navrhnout, prezentovat v té nejvyšší kvalitě vizualizace a zároveň také vyrobit, včetně kompletní výkresové dokumentace pro daný projekt. Jeden z největších uživatelů Cabinet Vision, firma Starplan vytvoří týdně na 250 ložnic a používá k tomu 70 stanic tohoto softwaru. „Doslova jedním stisknutím tlačítka jsme schopni vygenerovat kompletní výrobní dokumentaci k požadovanému projektu, a to nám šetří hodiny intenzivní práce a mnoho s tím spojených problémů,“ popisuje přidanou hodnotu softwaru Ian McCreery, který je výrobním ředitelem společnosti Starplan. Výrobní dokumentace obsahuje seznam použitého materiálu, nářezový plán, informace o spojení a informace o nákladech spojených s projektem.

Velká většina zákazníků Cabinet Vision používá nářezový plán bez dalšího využití CNC strojů, ačkoliv by mohli okamžitě nahrát vygenerovaný NC kód do jakéhokoliv CNC stroje. Pro zákazníka tak existuje možnost kdykoliv výrobu rozšířit o využití CNC strojů, což zajišťuje modularita softwaru Cabinet Vision, a dále tak expandovat. Společnosti tak mohou vedle sebe využívat jak tradiční strojní vybavení, tak nejnovější CNC technologické nástroje, jako např. pily, kolikovačky nebo dlaabačky a další.

Jak jsme zmínili výše, výstupem Cabinet Vision jsou výrobní data, která spolehlivě stačí k realizaci projektu. Celý projekt je analyzován a pomocí optimalizace je maximálně využito materiálu potřebného k realizaci. Účinná optimalizace všech desek v návrhu je vhodná jak pro výrobu bez CNC, tak s CNC stroji. Navíc dochází k šetření materiálu, který není zrovna levný.

Nasazení softwaru Cabinet Vision optimalizuje celý proces od návrhu až po výrobu a pomáhá tak získat náskok před konkurencí. Podle Iana Larnera je nejdůležitější rychlost, s jakou dochází k realizaci samotných zakázek. „Ráno připravíme návrh a stejný den odpoledne odvážíme kompletní vybavení ordinace k instalaci u zákazníka. Toto by nebylo bez softwaru Cabinet Vision možné.“

Velkou výhodou nasazení Cabinet Vision do výroby je možnost sledovat pohyb dílů pomocí čárových kódů během výrobního procesu a být si tak jistý, že při montáži budou k dispozici všechny správné komponenty. Cabinet Vision dokáže vygenerovat kód pro každý díl nábytku a zajišťuje tak, že i nestandardní díly budou lehce a správně složeny jako ty standardní.



e-mail: cad@ccb.cz

<http://www.cad.cz>

